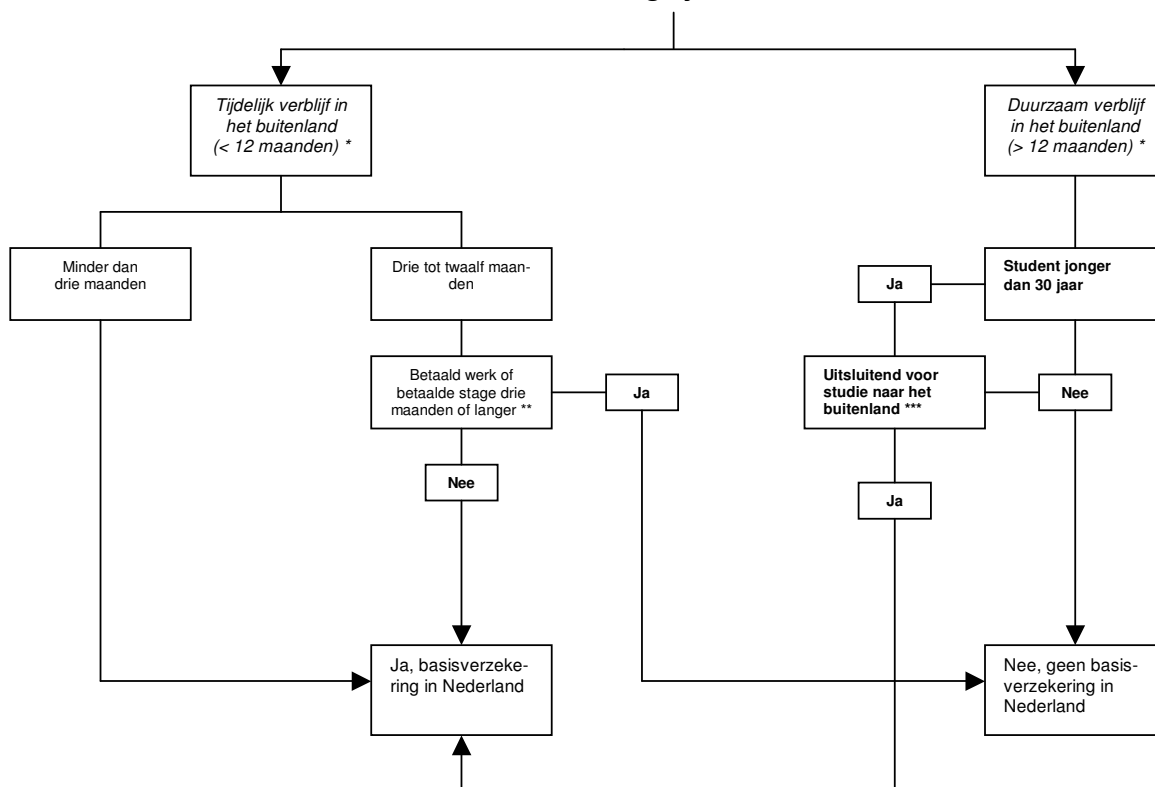


JoHo Verzekeringswijzer voor lang verblijf in het buitenland zie ook www.joho.nl (maart 2008)

Wat ga je doen?



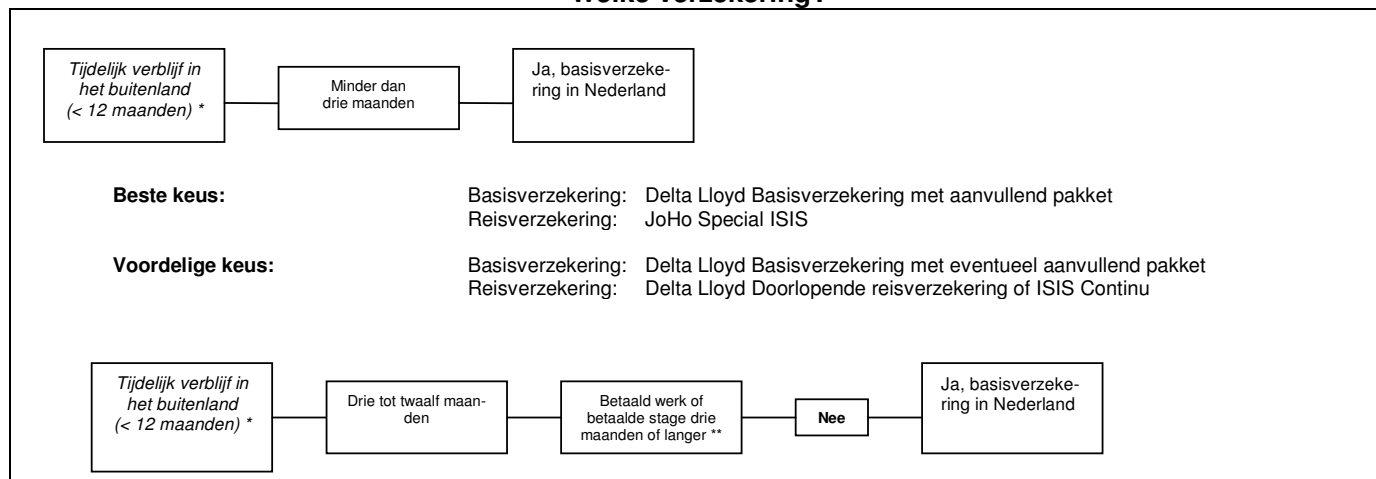
* Als je korter dan een jaar in het buitenland verblijft, wordt aangenomen dat je tijdelijk verblijft. Als je tussen één en drie jaar in het buitenland verblijft, wordt aangenomen dat je duurzaam in het buitenland verblijft. Maar je kan proberen aan te tonen dat je verblijf tijdelijk is. Als je langer dan drie jaar in het buitenland verblijft, wordt aangenomen dat je verblijf in het buitenland duurzaam is. De zorgverzekeraar *kán* formeel gezien verplichten dat de zorgverzekering het eerste jaar wordt aangehouden, indien je niet duidelijk kan aantonen dat je meerdere jaren in het buitenland zult verblijven. In de praktijk zal de verzekeraar doorgaans de verzekering bij vertrek al stopzetten.

** Als je langer dan drie maanden een betaalde stage doet of betaald werk (tegen kost en inwoning kan ook) in het buitenland verricht (je moet hiervoor een contract of stageverklaring kunnen overleggen) dan vervalt een mogelijk bestaande plicht voor de basisverzekering.

*** Als je jonger dan 30 bent en uitsluitend voor studiedoelinden naar het buitenland gaat dan blijf je binnen de Nederlandse sociale zekerheidswetgeving vallen en houd je de basisverzekering in Nederland. Als je naast je studie langer dan drie maanden een betaalde stage doet of betaald werk in het buitenland verricht dan vervalt een mogelijk bestaande plicht voor de basisverzekering. Als je emigreert als student en dus volledig in het buitenland gaat wonen dan vervalt de basisverzekeringplicht. Dit moet je wel kunnen aantonen, alleen uitschrijven bij de gemeente is hiervoor niet voldoende.

Let op: Er zijn verzekeraars en gemeenten die de regels nog niet goed kennen (wat niet heel vreemd is gezien de nieuwe situatie) en iets anders beweren dan de nu geldende regels.

Welke verzekering?



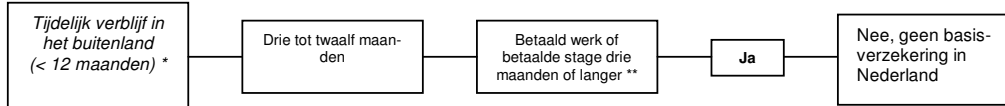
Beste keus:

Basisverzekering: Delta Lloyd Basisverzekering met aanvullend pakket
 Reisverzekering: JoHo Special ISIS of Europeesche Lang op Reis

Voordelige keus:

Basisverzekering: Delta Lloyd Basisverzekering met eventueel aanvullend pakket
 Reisverzekering: Delta Lloyd Doorlopende of Elvia Doorlopende (max. 6 maanden)

Let op in sommige situaties is het mogelijk dat je de zorgverzekering kan stopzetten als je jezelf uitschrijft uit de gemeente. Voor meer informatie zie elders in deze planner.

**Beste en voordelige (reis)keus:**

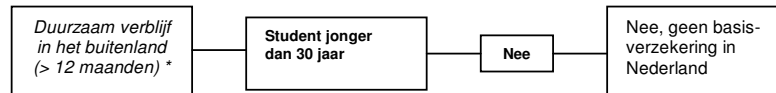
Basisverzekering: Geen (langer dan 3 maanden betaald werk of betaalde stage)
 Reisverzekering: Special ISIS of Europeesche Lang op Reis

Voordelige (expat)keus:

Basisverzekering: Geen (langer dan 3 maanden betaald werk of betaalde stage)
 Reisverzekering: Oom Global Traveler

Beste (expat)keus:

Basisverzekering: Geen (langer dan 3 maanden betaald werk of betaalde stage)
 Reisverzekering: Goudse Expatriate Polis of Delta Lloyd Buitenland

**Beste en voordelige (reis)keus:**

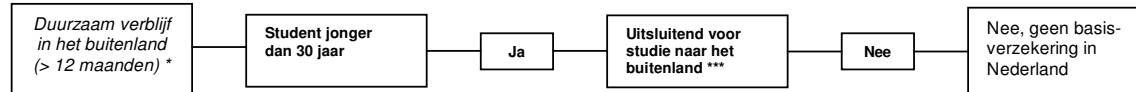
Basisverzekering: Geen
 Reisverzekering: Special ISIS of Europeesche Lang op Reis

Voordelige (expat)keus:

Basisverzekering: Geen
 Reisverzekering: Oom Global Traveler

Beste (expat)keus:

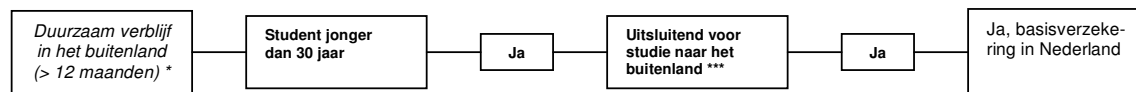
Basisverzekering: Geen
 Reisverzekering: Goudse Expatriate Polis of Delta Lloyd Buitenland

**Beste keus:**

Basisverzekering: Geen
 Reisverzekering: Special ISIS of Europeesche Lang op Reis of Delta Lloyd Buitenland of Oom Global Traveler

Voordelige keus:

Basisverzekering: Geen
 Reisverzekering: Special ISIS of Europeesche Lang op Reis

**Beste keus:**

Basisverzekering: Delta Lloyd Basisverzekering met aanvullend pakket
 Reisverzekering: JoHo Special ISIS of Europeesche Lang op Reis

Voordelige keus:

Basisverzekering: Delta Lloyd Basisverzekering met eventueel aanvullend pakket
 Reisverzekering: Special ISIS of Europeesche Lang op Reis